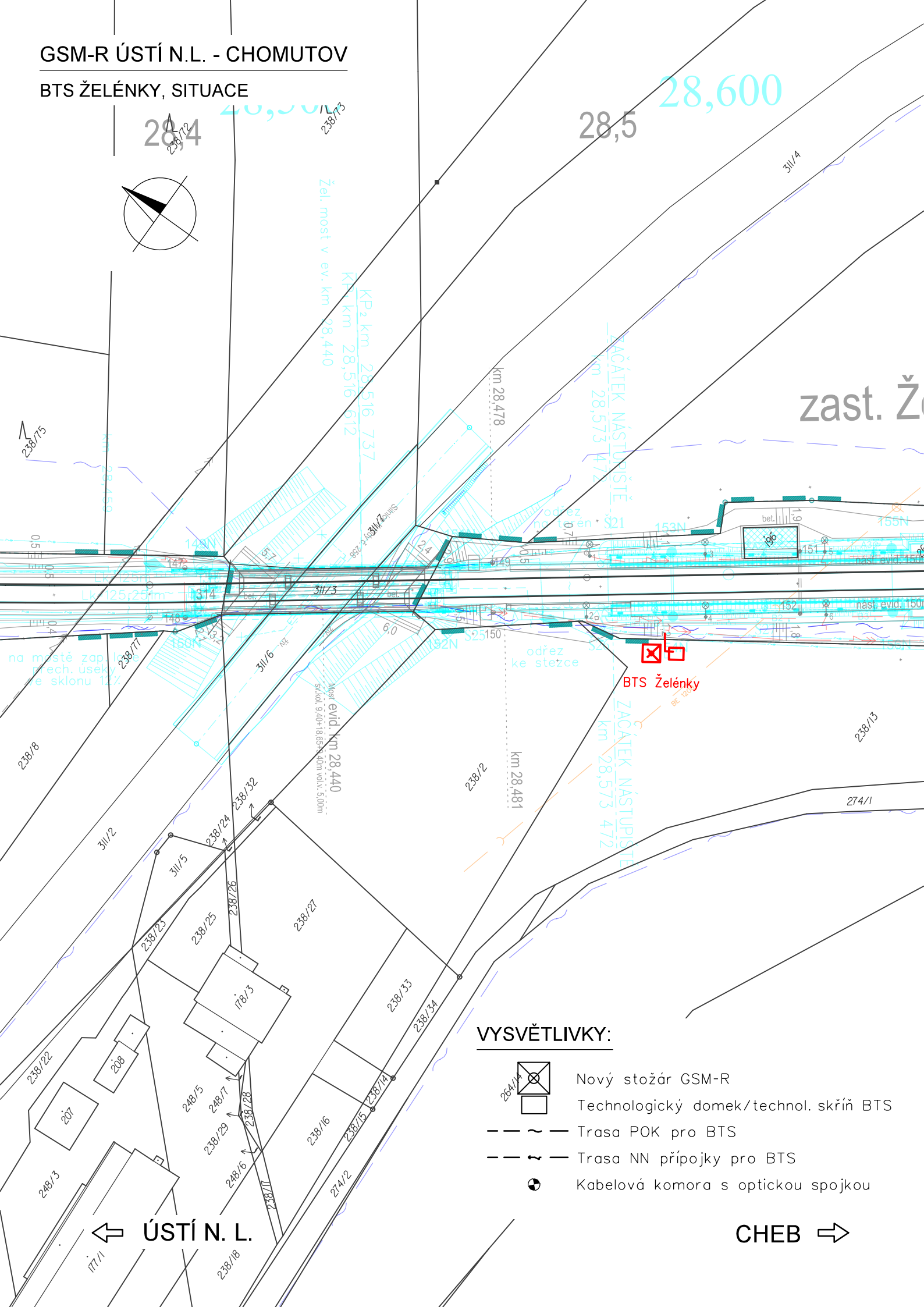


GSM-R ÚSTÍ N.L. - CHOMUTOV


BTS ŽELÉNKY, SITUACE



VÝŠKOVÝ SYSTÉM Bpv SOUŘADNICOVÝ SYSTÉM S-JTSK ±0,000 = xxx,xx m n. m.

Číslo změny:	Obsah změny:	Datum změny:
01	-	-
02	-	-
03	-	-

Investor:	Správa železniční dopravní cesty, s.o. Dlážděná 1003/7, 110 00 Praha 1
	Stavební správa západ se sídlem v Praze Sokolovská 278/1955, 190 00 Praha 9

Generální projektant:		SUDOP PRAHA a.s. Olšanská 1a, 130 80 Praha 3 tel.: +420 267 094 111 e-mail: praha@sudop.cz		Hlavní inženýr projektu: ING. OLDŘICH HORA	
				Garant profese: ING. OLDŘICH HORA	

Středisko: ELEKTROTECHNIKY, TRAKCE, SDĚLOVACÍ A ZABEZPEČOVACÍ TECHNIKY			
Vedoucí střediska: ING. MARTIN RAIBR	Odpovědný projektant SO, IO, PS: ING. ONDŘEJ KRUPÍČKA	Vypracoval: ING. ONDŘEJ KRUPÍČKA	Kontroloval: ING. OLDŘICH HORA

Název akce: GSM-R ÚSTÍ NAD LABEM - CHOMUTOV	Číslo smlouvy: 17 035 208	
	Projektový stupeň: DUR	
Část: ŽELEZNIČNÍ SDĚLOVACÍ ZAŘÍZENÍ D.2.1 ÚSEK ÚSTÍ N. L. - TEPLICE - MOST - CHOMUTOV	Datum: 03/2019	
	Číslo části: D.2.1	
Název přílohy: BTS ŽELÉNKY, SITUACE	Měřítko: 1:1000	Počet formátů: 2xA4
	Číslo přílohy: 2.6	